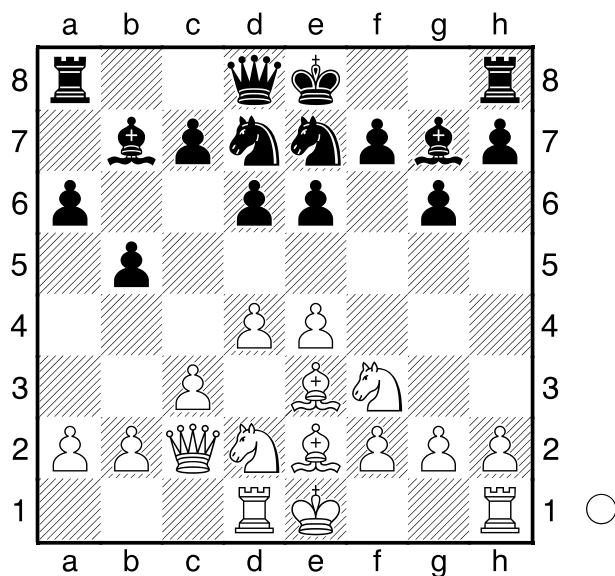
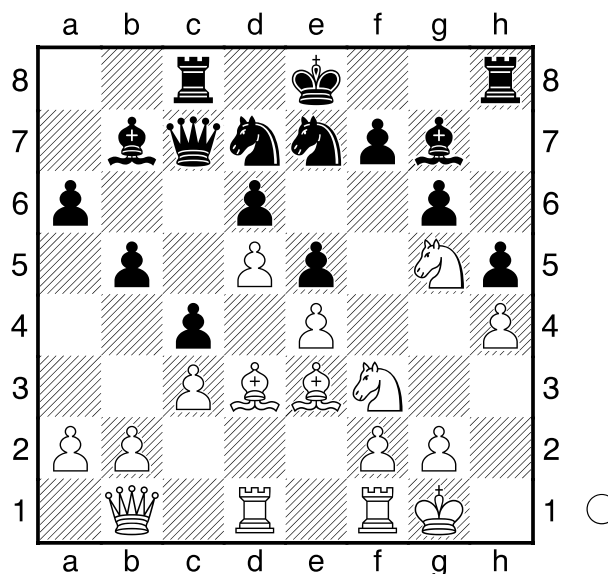


**Ferri** **B06**  
 **Bonoldi** **1617**  
 CIS Lombardia 2 (2.3) **1794**  
 [Fazio Bonoldi] 29.03.2014

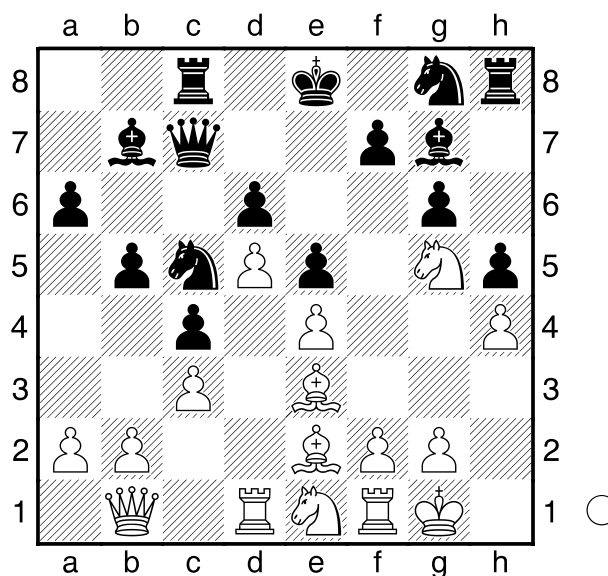
**1.e4 g6 2.d4 Ag7 3.Cf3 d6 4.Ae3 a6**  
 questa forse è una delle linee principali della difesa tiger. Il bianco non si sbilancia con troppe mosse di pedone al centro **5.Ae2 b5 6.c3 Ab7 7.Cbd2 Cd7 8.Dc2 e6 9.Td1 Ce7**  
 Diagramma



manca solo la spinta in c5 e il nero dovrebbe riuscire ad ottenere la parità **10.h4** si gioca spesso contro la pirc o la moderna **h5** indebolisce la casa g5, ma credo necessaria, un'alternativa poteva essere Cf6 **11.Cg5 Tc8** un po' lenta ma subito **11...c5; 12.dxc5, Cxc5 13.Axc5 dxc5** e la D nera è in difficoltà vista la presenza della Td1 **12.Db1 c5 13.Ad3 Db6** l'idea è di attaccare il pedone d4 ma è sbagliata perchè il bianco non è costretto a cambiare in c5 ma sviluppa il cavallo in d2, perciò la mossa è totalmente inutile **14.Cdf3 Dc7 15.0-0 e5** forse era meglio prima arroccare **16.d5 c4**  
 Diagramma

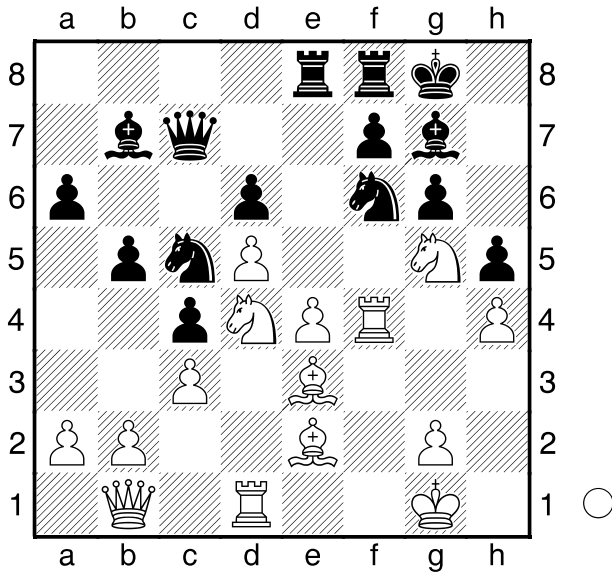


il nero conquista la casa c5 **17.Ae2 Cc5 18.Ce1 Cg8**  
 Diagramma

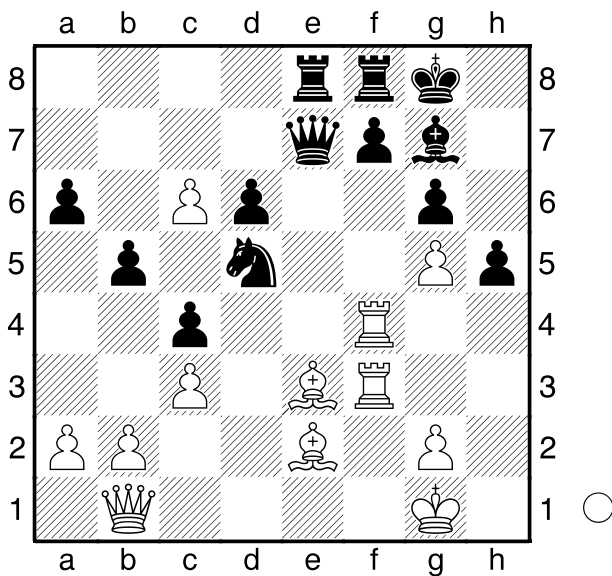


forse un po' folle ma credo che fosse l'unico modo per rimettere in gioco il cavallo via g8-f6. Con la prevedibile spinta in f4 del bianco posso mettere sotto pressione il punto e4 che non può essere difeso da pedoni **19.f4 exf4 20.Txf4 Cf6 21.Cc2 0-0 22.Cd4** forse era meglio **Tdf1 Tce8**  
 Diagramma

a questo punto l'iniziativa è passata in mano al nero **23.Tdf1 De7 24.Cc6** che altro? **Axc6 25.dxc6 Ccxe4 26.T1f3 Cxg5 27.hxg5 Cd5**



Diagramma



e il bianco perde forzatamente del materiale **28.Txf7 Txf7 29.Th3 Cxe3 30.Dxg6 De4 31.Dxh5 Dxg2#**  
**0-1**